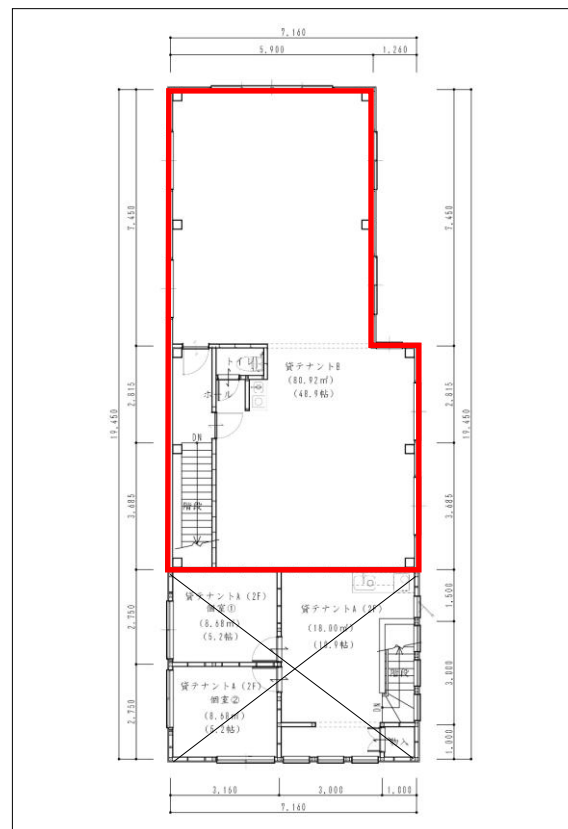
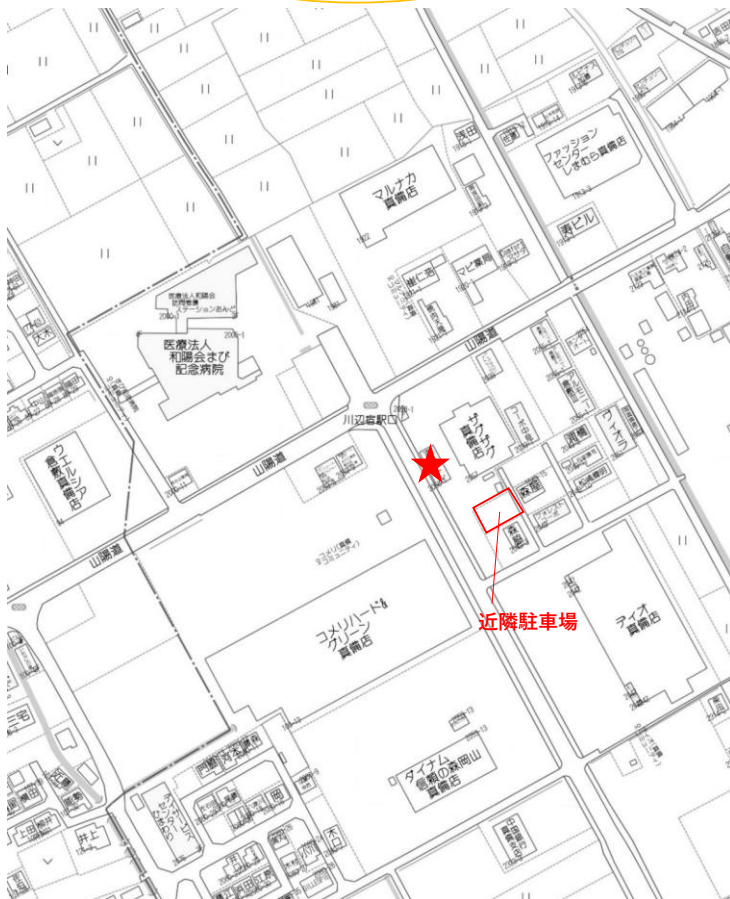


利便性の良い場所です！

事務所・音楽教室・塾
個人レッスンなど利用可



物件種目	吉田ビル		
最寄駅	井原線 川辺宿駅		
所在地	倉敷市真備町川辺2058-1		
種目	貸テナントB(2F)		
賃貸条件	賃料(税込)	82,500	円
	共益費	—	円
	駐車場(税込)	駐車場1台込	
		敷金4ヶ月 敷引1ヶ月	
建物	部屋番号		
	規模構造	鉄骨造・木造	
	使用部分面積	(2F) 48.9帖	
	間取内訳	1R	
築年月	平成11年1月		
管理費等			
駐車場	店舗前客用駐車場有(1台分)		
現況	空室	入居日	即
設備	トイレ手洗い改装中(12月完成予定)		
備考	・店舗近隣駐車場有 (軽自動車2,200円、普通車2,750円) ・仲介手数料 1か月+消費税		

岡山県知事免許(1)第5953号

〒710-1313

倉敷市真備町川辺1808-1

ヨシケン不動産株式会社

TEL 086-698-2122

FAX 086-698-3399

■取引態様	■手数料	■情報公開日
媒介		20251209

物件番号