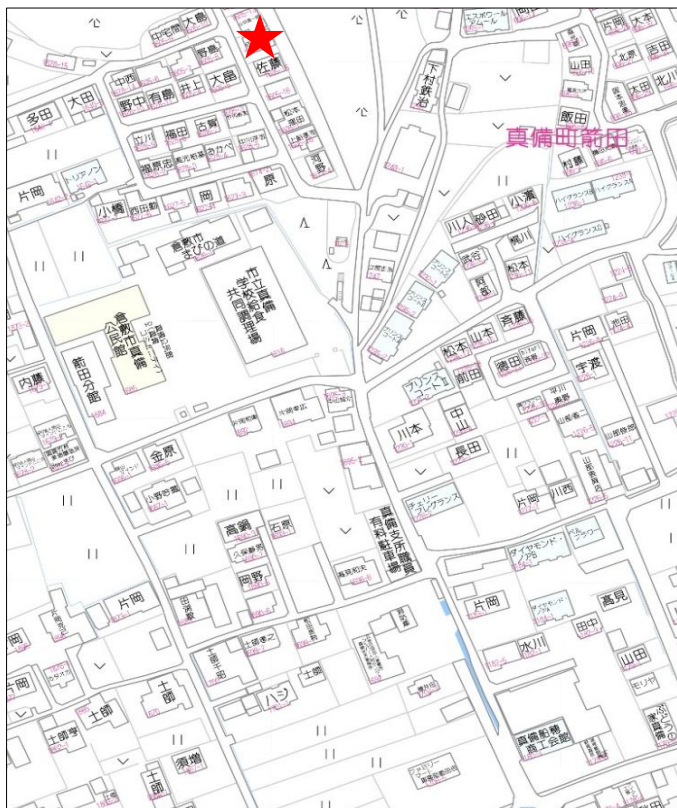
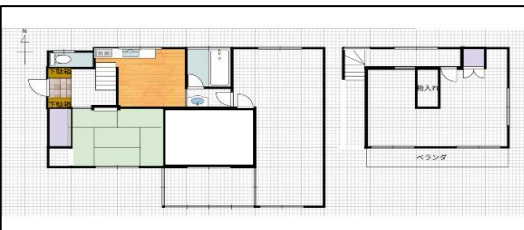


真備町箭田戸建

閑静な住宅街内の
中古戸建物件です！



物件種目	中古売戸建			
敷地面積	197.91	m ²	坪数	59.86 坪
価 格	680	万円	部屋	3 K

物件所在地	倉敷市真備町箭田1605番14		
交 通	井原鉄道	線	吉備真備 駅
権利	所有権	地目	宅地
建物	構造	軽量鉄骨造セメント瓦葺2階建	
	床面積	1階:74.73m ² 2階:28.98m ² 計103.71m ² (31.37坪)	
	築年月	昭和47年6月新築・昭和53年5月増築	
都市計画	市街化区域	用途地域	第一種中高層住居専用地域
建ぺい率	60 %	容 積 率	200 %
設備	上水道(Φ13mm)・下水道		
現 況	空家	引渡し	相談
小学校区	箭田 小学校	中学校区	真備 中学校
備 考	建築基準法22条地域・屋外広告第三種許可地域 現状有姿渡し 仲介手数料別途要		

20260120/取引態様:媒介

岡山県知事免許(1)第5953号

〒710-1313 倉敷市真備町川辺1808-1

Web. ヨシケン不動産

検索

ヨシケン不動産株式会社

TEL 086-698-2122

FAX 086-698-3399

<http://yoshiken2103.jp/>

E-mail.yoshiken@mx3.tiki.ne.jp